

Therapy Air®

Therapy Air iOn PWC-570

HASZNÁLATI ÚTMUTATÓ





Therapy Air iOn PWC-570

HASZNÁLATI ÚTMUTATÓ

KEDVES VÁSÁRLÓNK!

Köszönjük, hogy a ZEPTER Therapy Air iOn nagy hatékonyságú légtisztítót választotta.

Ez a 6 szintű légtisztító rendszer negatív ion generátort is tartalmaz, amely több mint 1 millió negatív iont állít elő cm^3 -enként, elősegítve ezzel számos különféle szennyezőanyag semlegesítését és a beltéri levegő alapos megtisztítását.

LÉLEGEZZEN SZABADON ÉS GONDOSKODJON
AZ EGÉSZSÉGES BELTÉRI LEVEGŐRŐL A THERAPY AIR ION-NAL!

TARTALOMJEGYZÉK

1. Tudnivalók a használati útmutatóval kapcsolatban	6
2. Biztonsági előírások	6
3. Hulladékkezelés	11
3.1 Csomagolás	11
4. A készülék jellemzői	11
4.1 A csomag tartalma	11
4.2 A készülék jellemzői	12
4.3 A készülék üzemmódjai	14
5. Kezelési útmutató	15
5.1 Visszajelző fények	15
5.2 Szűrők	16
5.3 Tudnivalók a készülék első használata előtt	18
5.4 Kezelési útmutató	19
6. A készülék tisztítása	22
7. A szűrők cseréje	24
8. A készülék falra rögzítése	27
9. Műszaki adatok	28
9.1 A készüléken található jelzések	29
10. Hibakeresés	30
11. Megfelelőségi nyilatkozat	31
12. Jótállás	32

1. TUDNIVALÓK A HASZNÁLATI ÚTMUTATÓVAL KAPCSOLATBAN

A készülék használatba vétele előtt kérjük, alaposan olvassa el a használati útmutatót és ügyeljen a benne foglalt biztonsági előírások betartására.

A készüléket csak és kizárólag a jelen útmutatóban leírtak szerint használja. A gyártó nem vonható felelősségre semmilyen kárért, amelyet a készülék nem rendeltetésszerű használata okoz.

Őrizze meg ezt a kezelési útmutatót, hogy a későbbiek során is fellapozhassa. Ha továbbadja a készüléket valakinek, kérjük, mellékelje a jelen használati útmutatót is.

2. BIZTONSÁGI ELŐÍRÁSOK

Figyelmeztetések

A jelen útmutatóban az alábbi figyelmeztetések szerepelnek:



VESZÉLY! Fennáll az áramütés veszélye!



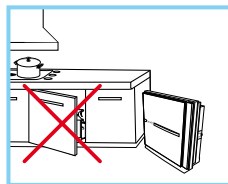
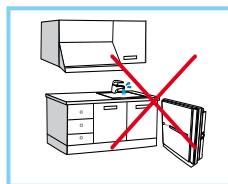
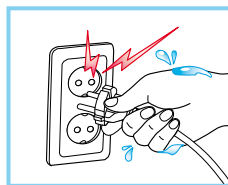
FIGYELEM: A figyelmeztetés figyelmen kívül hagyása esetén sérülés vagy anyagi kár keletkezhet.

MEGJEGYZÉS: Olyan körülmények vagy részletek, amelyeket figyelembe kell venni a készülék kezelésekor és használatakor.

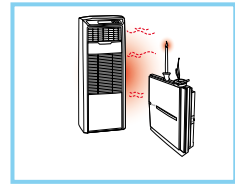


Fennáll az áramütés veszélye!

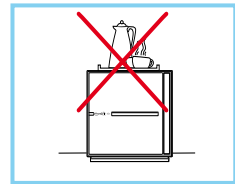
1. Tartsa szárazon a készüléket és soha ne érjen hozzá vizes, nedves kézzel.
2. Ne merítse vízbe és ne tegye folyó víz alá a készüléket.
3. Ne tegye a készüléket vízforrás (mosogató, fürdőkád) közelébe vagy olyan készülék közelébe, amelyből gőz távozik.
4. Ne tegye a készüléket semmilyen hőforrás közelébe (radiátor, hőszugárzó, sütő, tűzhely).



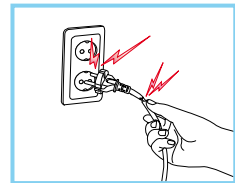
5. Ne tegyen gyertyát, cigarettát vagy egyéb gyúlékony tárgyat a készülékre.



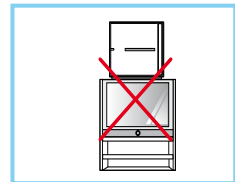
6. Ne tegyen vízzel teli edényeket, illetve fémtárgyakat vagy egyéb nehéz tárgyakat a készülékre.



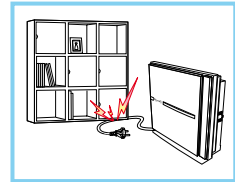
7. A készülék áramtalanításakor soha ne a kábelnél fogva húzza ki az elektromos csatlakozót a hálózati aljzataból.



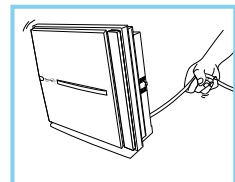
8. Ne tegye készüléket egyéb elektromos készülékek (pl. TV, hőszugárzó) tetejére.



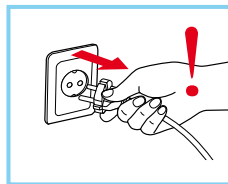
9. Ne tegyen nehéz tárgyakat a készülék elektromos kábelére.



10. Soha ne emelje meg a készüléket az elektromos kábelénél fogva.

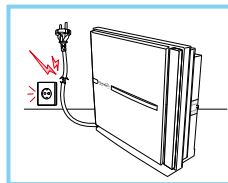


11. A készülék kizárólag váltóáramról üzemeltethető. Ellenőrizze, hogy az Ön elektromos hálózatának paraméterei kompatibilisek-e a készülék adattábláján olvasható paraméterekkel.



12. Mindig húzza ki a készülék elektromos csatlakozóját a hálózati aljzataból, ha felügyelet nélkül szeretné hagyni a készüléket, illetve szétszerelés, összerakás és tisztítás előtt.

13. Ha az elektromos kábel sérült, ne használja a készüléket. A biztonság érdekében az elektromos kábelt mindenképpen a hivatalos Zepter szervizben cseréltesse ki.



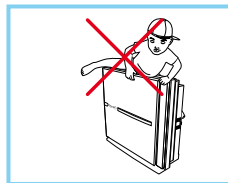
14. Az elektromos kábelt tartsa távol gyermekektől, a készülék felmelegedésre hajlamos részeitől, a különféle hőforrásoktól és az éles tárgyaktól.

15. Ne használja a készüléket a szabadban. Ne tegye ki a készüléket szélsőséges időjárási viszonyoknak (pl. eső, jégeső vagy szél).

16. A készüléket megfelelő felügyelet mellett használhatják 8 évnél idősebb gyermekek, amennyiben tájékoztatják őket a készülék biztonságos kezeléséről és nyomatékosan felhívják a figyelmüket a készülék használatával kapcsolatos kockázatokra, esetleges veszélyekre.

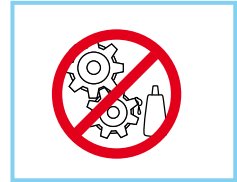
17. Gyermekek nem játszhatnak a készülékkel.

18. A csökkent fizikai-, érzékszervi- vagy szellemi képességű, valamint a készülék működtetését nem vagy kismértékben ismerő személyek a készüléket megfelelő felügyelet mellett használhatják, amennyiben tájékoztatást kaptak a készülék biztonságos kezeléséről és nyomatékosan felhívták a figyelmüket a készülék használatával kapcsolatos kockázatokra, esetleges veszélyekre.



**FIGYELEM!!**

19. Ne használja a készüléket olajos spray-k közelében.



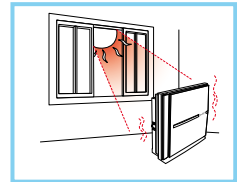
20. Ne fújjon gyúlékony anyagokat (pl. rovarirtót vagy parfümöt) a készülékre.



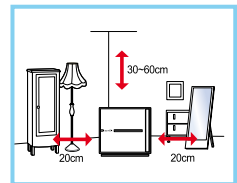
21. Ne használja a készüléket sűrű füstben, savas kipárolgásban vagy olajgőzben, mert ezek a készülék meghibásodását okozhatják.



22. Ne tegye ki a készüléket közvetlen napfénynek, mivel ez a műanyag elemek elszíneződését vagy eldeformálódását okozhatja.



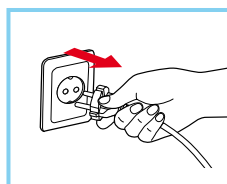
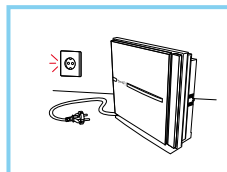
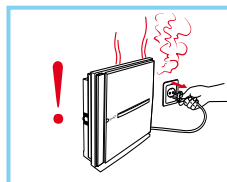
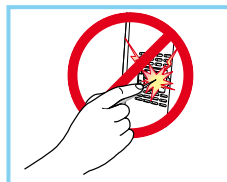
23. A készüléket helyezze legalább 20 cm távolságra a faltól és egyéb tárgyaktól, illetve legalább 30–60 cm-re a plafontól.





VESZÉLY!

24. Veszély! Ne dugja az ujját vagy bármilyen egyéb tárgyat a készülék levegőnyílásaiba.
25. Ne dugja az ujját vagy bármilyen egyéb tárgyat a készülék részecskeérzékelőjébe.
26. Ha a készülék szokatlan szagot vagy zajt bocsát ki, azonnal kapcsolja ki és lépjen kapcsolatba a Zepter szervizközponttal.
27. Ha a készüléket várhatóan hosszabb időn át nem tervezi használni, húzza ki az elektromos kábelt a hálózati aljzattól.
28. A készülék tisztítása vagy a szűrők cseréje előtt húzza ki a készülék elektromos csatlakozóját a hálózati aljzattól.



3. HULLADÉKKEZELÉS



A Therapy Air iOn készülék élettartama végén ne dobja a készüléket a háztartási hulladékba, hanem adja le egy elektronikai hulladékok kezelésére szakosodott átvevőhelyen. Ebben az esetben a készülékben található anyagokat megfelelően feldolgozzák és újrahasznosítják. Ez fontos lépés a környezetvédelem szempontjából.

3.1 Csomagolás



A készülék csomagolását az Ön országában hatályos környezetvédelmi előírásoknak megfelelően dobja ki.

4. A KÉSZÜLÉK JELLEMZŐI

4.1 A csomag tartalma

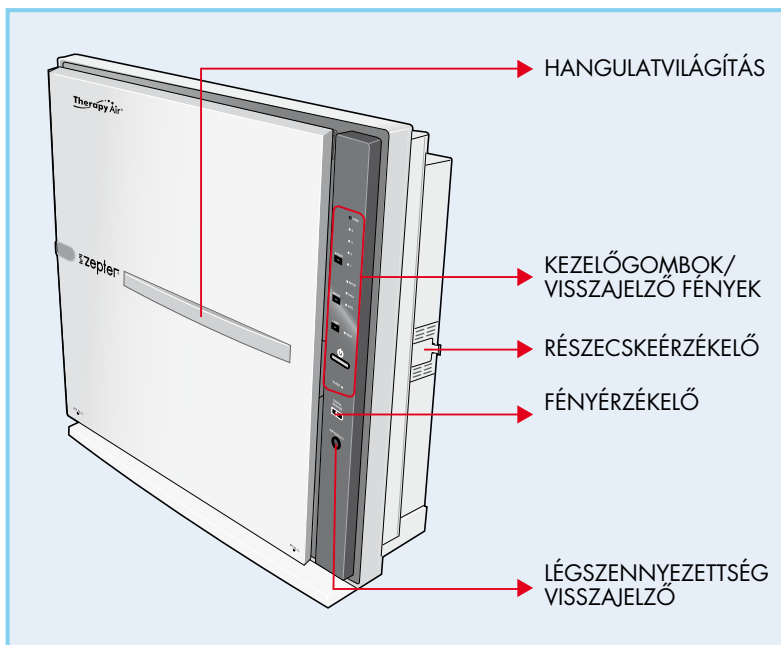
- Therapy Air iOn légtisztító készülék
- Távirányító (2 db AAA elem mellékelve)
- Használati útmutató
- 5 szűrő – antisztatikus szűrő, antibakteriális szűrő, HEPA H13 szűrő, antiallergén szűrő, aktívzén szűrő.



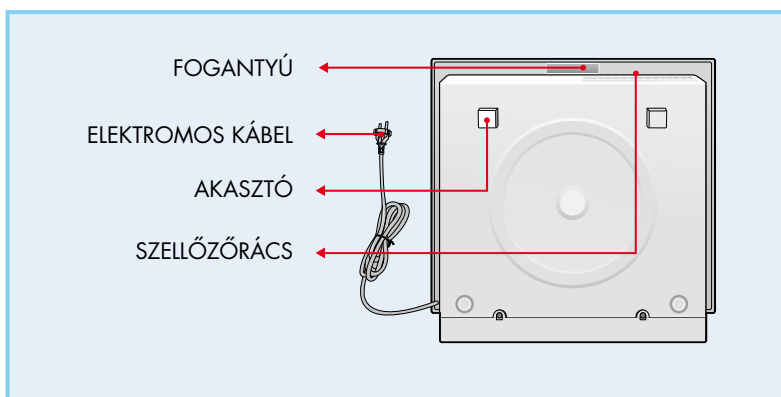
FIGYELEM A szűrőket **műanyag védőzacskóban szállítjuk, amelyeket használat előtt el kell távolítani!** Ha nem távolítja el a szűrők csomagolását behelyezés előtt, akkor kár keletkezhet a készülékben.

4.2 A készülék jellemzői

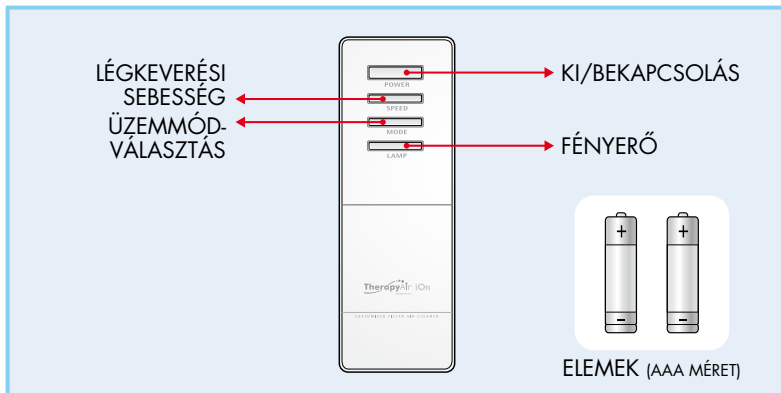
A KÉSZÜLÉK ELŐLAPJA



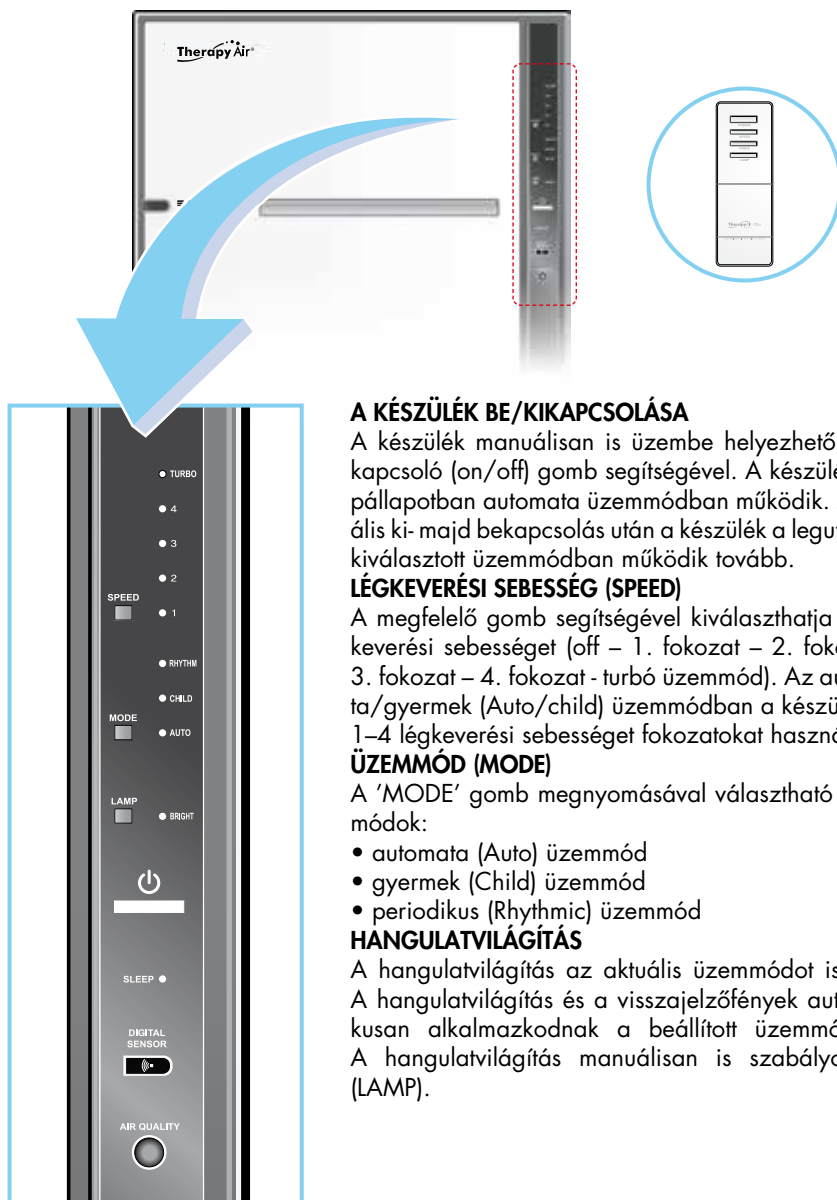
A KÉSZÜLÉK HÁT LAPJA



TÁVIRÁNYÍTÓ



4.3 A készülék üzemmódjai



A KÉSZÜLÉK BE/KIKAPCSOLÁSA

A készülék manuálisan is üzembe helyezhető a bekapcsoló (on/off) gomb segítségével. A készülék alapállapotban automata üzemmódban működik. Manuális ki- majd bekapcsolás után a készülék a legutoljára kiválasztott üzemmódban működik tovább.

LÉGKEVERÉSI SEBESSÉG (SPEED)

A megfelelő gomb segítségével kiválaszthatja a légkeverési sebességet (off – 1. fokozat – 2. fokozat – 3. fokozat – 4. fokozat - turbó üzemmód). Az automata/gyermek (Auto/child) üzemmódban a készülék az 1–4 légkeverési sebességet fokozatokat használja.

ÜZEMMÓD (MODE)

A 'MODE' gomb megnyomásával választható üzemmódok:

- automata (Auto) üzemmód
- gyermek (Child) üzemmód
- periodikus (Rhythmic) üzemmód

HANGULATVILÁGÍTÁS

A hangulatvilágítás az aktuális üzemmódot is jelzi. A hangulatvilágítás és a visszajelzőfények automatikusan alkalmazkodnak a beállított üzemmódban. A hangulatvilágítás manuálisan is szabályozható (LAMP).

5. KEZELÉSI ÚTMUTATÓ

5.1 Visszajelző fények

A **jelzőfények** (színes led fények) révén gyorsan és egyszerűen áttekinthető, mely üzemmódban működik éppen a készülék, így a készülék irányítása egyszerű.

- **Sebesség jelzőfény (SPEED)**

A légkeverési sebességet az automata/gyermek (Auto/child) üzemmódban a készülék automatikusan beállítja a beltéri légszennyezettségi szintnek megfelelően, az 1–4. fokozaton belül. Ezt manuálisan is megteheti, az 1. fokozattól a turbó üzemmódig. A légkeverési jelzőfény segítségével tudja követni a levegő keringetés intenzitását.

- **Hangulatvilágítás jelzőfény (BRIGHT)**

A LAMP gomb megnyomásával a hangulatvilágítást bármelyik üzemmódban igénye szerint ki- és bekapcsolhatja. A LAMP gomb legalább 2 másodpercig történő lenyomva tartásával beállíthatja készülék éjszakai világítását. Ha bekapcsolja az éjszakai világítást (a BRIGHT jelzőfény világít), éjszakai fényviszonyok között a hangulatvilágítás teljesen kikapcsol, nappali fényviszonyok között visszakapcsol. Ha kikapcsolja az éjszakai világítást (a BRIGHT jelzőfény nem világít), éjszakai fényviszonyok között a hangulatvilágítás fényereje a felére csökken, nappali fényviszonyok között visszakapcsol.

- **Periodikus tisztítás jelzőfény (RHYTHM)**

Ez az üzemmód a légkeverési sebesség kontrollálása révén hatékonyan megszünteti a beltéri légszennyeződést. A hangulatlámpa színei:
kék – lila – bíbor – vörös.

- **Gyermek üzemmód jelzőfény (CHILD)**

Amikor ezt az üzemmódot választja, a készülék automatikusan beállítja a légkeverési sebességet. Ilyenkor a légkeverési sebesség alacsony fokozatra áll át, a hangulatfény pedig bíbor színűre vált.

- **Automata üzemmód jelzőfény (AUTO)**

Ha ez a jelzőfény világít, a készülék automata üzemmódban működik. A fény kék színű.

- **Éjszakai üzemmód jelzőfény (SLEEP)**

A jelzőfény azt jelzi, hogy a készülék 'sleep' (csendes éjszakai) üzemmódban üzemel.

- **Légszennyezettség jelzőfény (AIR QUALITY)**

A jelzőfény a beltéri levegő minőségét méri a következőképpen:

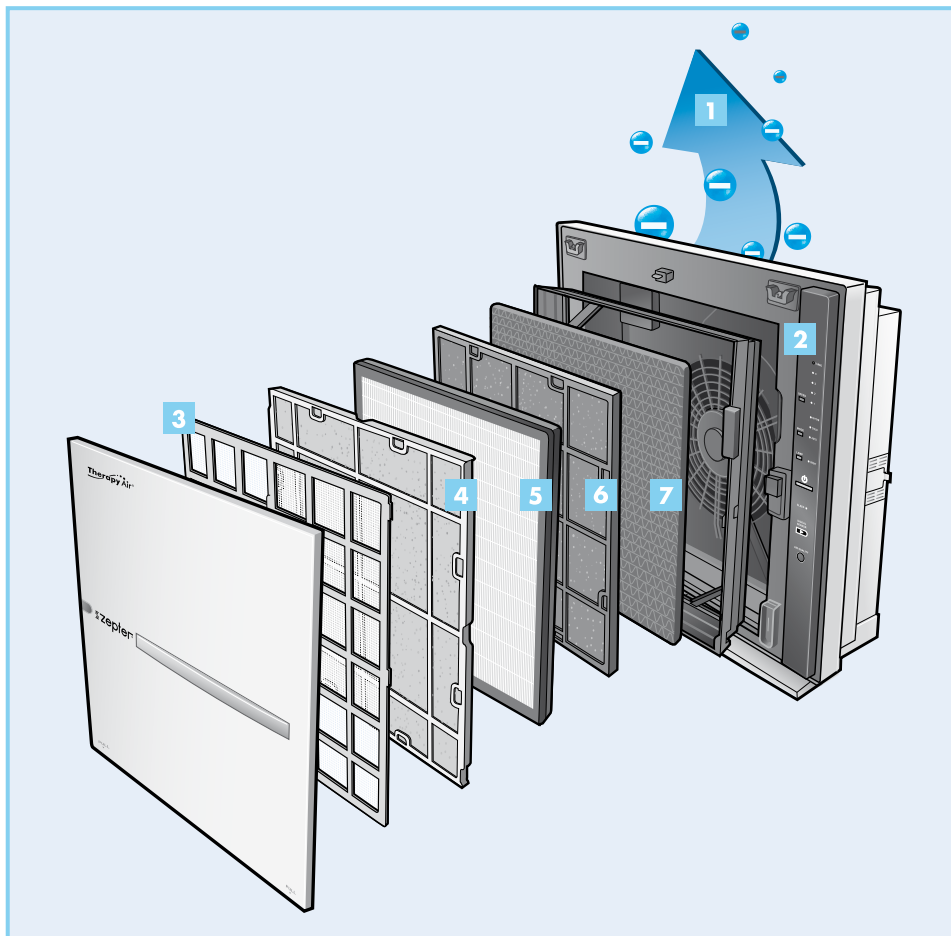
- Kifogástalanul tiszta: kék
- Tiszta: lila
- Normál: bíbor
- Szennyezett: vörös

Hangulatvilágítás

A hangulatvilágítás automatikusan bekapcsol, amikor a készülék működésbe lép, és a fények a következők szerint változnak:

- Automata/manuális (Auto/Manual): kék
- Gyermek (Child): bíbor
- Periodikus (Rhythmic): kék – lila – bíbor – vörös

5.2 Szűrők



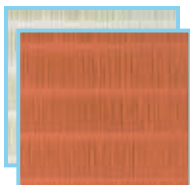
3



4



5



6



7



1 NEGATÍV ION GENERÁTOR

A negatív ion generátor nagy mennyiségű negatív iont állít elő, ami hozzájárul ahhoz, hogy Ön igazán friss levegőt élvezhessen otthonában és a szennyeződések kiszűrése még hatékonyabb legyen.

2 SZŰRŐHÁZ

A szűrőházban elhelyezett szűrők sorrendje a következő: elektrosztatikus előszűrő, középszűrő, HEPA-szűrő, ezüst allergiaszűrő, aktív szenes szagtalanító szűrő.

3 ELEKTROSTATIKUS ELŐSZŰRŐ

Az antistatikus hatású szűrő eltávolítja a viszonylag nagy méretű szennyező részecskéket, például a port, penészt, hajszálakat, állatszort stb.

4 ANTIBAKTERIÁLIS SZŰRŐ (középszűrő)

Az antibakteriális hatású szűrő eltávolítja a levegőből az 1 mikronnál nagyobb szennyező részecskéket, pl. a polleneket és baktériumokat, valamint védi a HEPA szűrőt.

5 HEPASZŰRŐ

A H13-as besorolású HEPA szűrő a levegőben előforduló szennyezőanyagok akár 99,97%-át is kiszűri; csapdába ejti a port, a polleneket, a penészgomba spórákat, a füst-részecskéket, a poratkák ürülékét, valamint a gépjárművek és a kandallók által kibocsátott káros gázokat is. A 10002213 lot számnál alacsonyabb lot számon gyártott készülékek HEPA szűrőt, a magasabb lot számmal gyártottak a RedHEPA™ szűrőt tartalmaznak. A RedHEPA befogadására az összes Therapy Air iOn készülék alkalmas.

RedHEPA SZŰRŐ:

Az új, H13-as besorolású, RedHEPA™ szűrőjét az EPA (az USA környezetvédelmi ügynöksége) és az ECH (az Európai Unió vegyianyag-ügynöksége) nyilvántartásaiban szereplő egyik leghatékonyabb antimikrobiális anyaggal kezeltük (TB30). Az új TherapyAir® iOn RedHEPA™ szűrő nemcsak a levegőben keringő szennyezőanyagokat (pl. por, pollen, füst-részecskék, poratka ürülék, vagy akár a tűzhelyek, az ipari tevékenység és gépjárművek által kibocsátott káros gázok) távolítja el, hanem a baktériumok, vírusok, penészgombák és egyéb mikroorganizmusok 99,97%-át is, melyeket el is pusztít, így előzve meg az esetleges másodlagos szennyezést.

6 ANTIALLERGÉN SZŰRŐ (ezüst allergiaszűrő)

A speciális fedőlap szövetében ún. ezüst-apatit és legionella-ölő anyag található, amely kiszűri a baktériumokat, illetve a légionárius betegséget okozó baktériumot. Utóbbi különösen az újszülöttekre veszélyes. A szűrőtest páfrányfenyő (ginkgo biloba*) levél kivonatot tartalmaz, amely elpusztítja az allergéneket, influenza vírusokat és egyéb baktériumokat.

(*A ginkgo biloba gyógyító hatását régóta ismerik: az asztma, illetve a légzőszervi megbetegedések tüneteinek enyhítésére és a vérkeringés javítására használják.)

7 AKTÍV SZENES SZAGTALANÍTÓ SZŰRŐ

Az aktív szenes szűrő hatékonyan távolítja el a levegőből az ételszagot, az egyéb kellemetlen szagokat és a mérgező gázokat.

A készülékből távozó levegőből a többlépcsős szűrőrendszer minden szennyeződést eltávolít. Végül a megtisztított levegő a beépített iongenerátor egységbe kerül, ahol nega-

tív ionokkal dúsul. A negatív ionok hatékonyan veszik fel a küzdelmet a légszennyeződésekkel, illetve a háztartási készülékek és egyéb szennyezőforrások által kibocsátott pozitív ionokkal.

5.3 Tudnivalók a készülék első használata előtt

A Therapy Air iOn kizárólag beltéri használatra szolgál. Azt javasoljuk, hogy zárja be az ablakokat abban a helyiségben, amelyben használni szeretné a légtisztítót.

A készülék elhelyezésekor ügyeljen a biztonsági előírások betartására!



FIGYELEM!

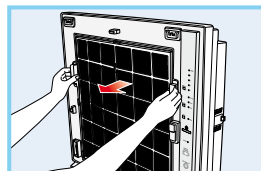
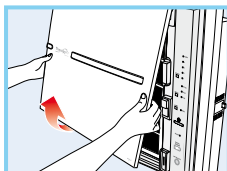
A szűrőket műanyag védőzacskókban szállítjuk. **Első használat előtt távolítsa el a védőzacskókat a szűrőkről!**



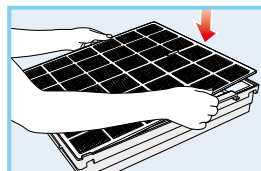
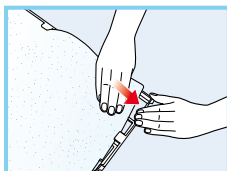
FIGYELEM!

Behelyezéskor ügyeljen az antiallergén szűrő pozíciójára. A szűrőt úgy illessze a helyére, hogy a szövetborítású oldala nézzen a készülék hátlapja felé.

1. Billentse maga felé az elülső borítólap alsó részét, majd emelje felfelé az előlapot. Vegye ki a szűrőházat.

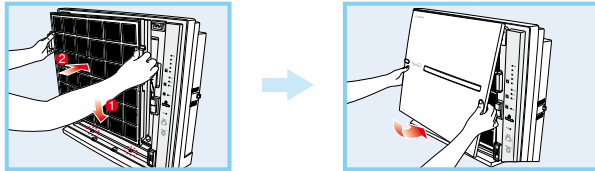


2. Csomagolja ki a szűrőket és helyezze a szűrőházba a következő sorrendben: előszűrő – középszűrő – HEPA vagy RedHEPA szűrő – ezüst allergiapajzs – aktív szesztagnatlanító szűrő.





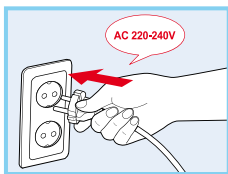
3. Illessze a helyére a szűrőházat. Először a készülék alján pozícionálja a keretet, majd a tetején. Hajtsa vissza a készülék borítólemezét. A szűrőházat először mindig a készülék alján illessze be!



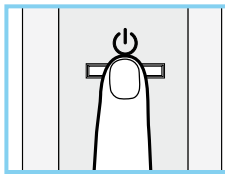
5.4 Kezelési útmutató

Használat automata üzemmódban

Nyomja meg a ki-/bekapcsoló gombot. Az automata üzemmód jelzőfény azonnal bekapcsol, a hangulatvilágítás színe kék.



1.



2.

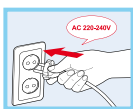


3.

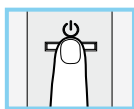
1. Csatlakoztassa a készüléket a műszaki paramétereknek megfelelő hálózatra (220–240 V).
2. Nyomja meg a be-/kikapcsoló gombot.
3. A beltéri légszennyezettségtől függően a légkeverési sebesség az 1. és 4. fokozat között változik. Az automata üzemmód jelzőfény folyamatosan világít, a hangulatvilágítás színe kék. A készülék automata üzemmódban működik, később pedig átáll az előzőleg beállított üzemmódra.

Használat manuális üzemmódban

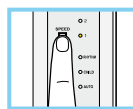
Csatlakoztassa a készüléket a műszaki paramétereknek megfelelő hálózatra (220–240 V).



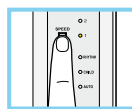
1.



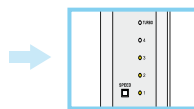
2.



3.



4.

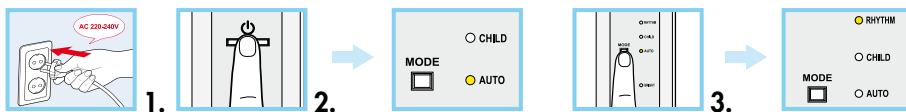


1. Nyomja meg a ki-/bekapcsoló gombot, majd a sebességválasztó (speed) gombot. A hangulatvilágítás színe kék.

2. Nyomja meg a be-/kikapcsoló gombot, a készülék ekkor automata üzemmódban működik; később átáll abba az üzemmódba, amit legutóbb választott ki.
3. Nyomja meg a sebesség (Speed) gombot. Ez manuális üzemmódba kapcsolja a készüléket.
4. Válassza ki a kívánt fokozatot a sebesség (Speed) gomb segítségével:
1. fokozat – 2. fokozat – 3. fokozat – 4. fokozat - turbó üzemmód

A kívánt üzemmód kiválasztása

Csatlakoztassa a készüléket a műszaki paramétereknek megfelelő hálózatra (220-240V).



1. Nyomja meg a ki-/bekapcsoló gombot, majd az üzemmódválasztó (Mode) gombot.
2. A készülék bekapcsoláskor automata üzemmódban működik; később átáll abba az üzemmódba, amit legutóbb választottunk ki.
3. Az üzemmódválasztó gomb segítségével válassza ki a kívánt üzemmódot:
Automata (Auto)- Gyermek (Child) – Periodikus (Rhythm) üzemmód

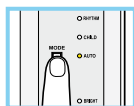
Mit jelent a csendes éjszakai üzemmód?

Válassza ki az automata/gyermek üzemmódot.

A készülék automatikusan csendes éjszakai üzemmódra vált, ha készülék környezetében 3 percnél tovább sötét van. Ilyenkor a légkeverés sebessége és az áramfogyasztás is csökken. Ha a környezetében ismét nappali fényviszonyok uralkodnak, a készülék visszaáll a korábbi beállításokra.



- A digitális fényérzékelő méri a környezeti fényviszonyokat és automatikusan beindítja a csendes, éjszakai üzemmódot.



- Automata/gyermek (Auto/Child) üzemmódban, éjszakai fényviszonyok mellett a készülék automatikusan csendes, éjszakai üzemmódba kapcsol.

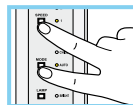


- Amikor a készülék éjszakai üzemmódba kapcsol, az éjszakai üzemmód jelzőfény (Sleep) világítani kezd. Ha a helyiségben sötét van, a hangulatvilágítás fényerőssége a felére csökken. Amennyiben a helyiségben újra világos lesz, a hangulatvilágítás újra teljes fényel világít. (nem kikapcsol)

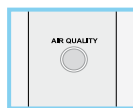
Légszennyezettségérzékelő

A légminőség-érzékelő alapállapotban átlagos érzékenységre van kalibrálva. Szükség lehet a szenzor érzékenységet állítani, amennyiben az érzékelő kétórányi működés után is „szennyezett” jelzést ad, vagy „kifogástalant” jelez, amikor a levegő még mindig érezhetően nem tiszta.

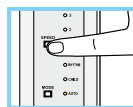
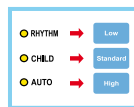
- Nyomja a sebesség (Speed) és üzemmódválasztó (Mode) gombokat egyszerre, legalább két másodpercen keresztül.



- A légszennyezettség jelzőfény kialszik, majd egy másodpercig világít, azután ismét kikapcsol.



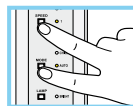
- A légkeverési sebesség (Speed) gomb egymással válassza ki a kívánt érzékenységi fokozatot. Az üzemmód kijelző egy másodpercig felvillan, jelezve a választható érzékenységi fokozatokat.



- Ritmikus (Rhythm): alacsony érzékenység
- Gyermek (Child): normál érzékenység
- Automata (Auto): magas érzékenység

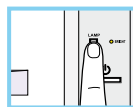
Nyomja meg a sebesség (SPEED) és üzemmódválasztó (MODE) gombot egyszerre több mint 2 másodpercen át, hogy elmentse a kiválasztott érzékenységet.

Ha 10 másodpercig nem nyomja meg a megadott gombokat, a beállított érzékenységet a készülék automatikusan eltárolja.



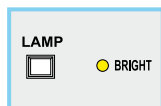
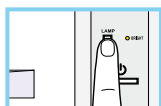
Hangulatvilágítás

A hangulatvilágítás nemcsak a színét váltja, de az éppen aktív üzemmódot is jelzi.



- A hangulatvilágítás automatikusan bekapcsol, amint a készülék működésbe lép. Nyomja meg a hangulatvilágítás kapcsológombját (LAMP), hogy a hangulatvilágítást be- vagy kikapcsolja.

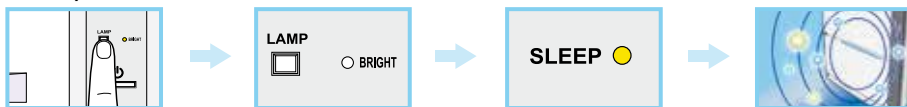
- Amikor a készülék éjszakai (sleep) üzemmódra áll át, a hangulatvilágítás (LAMP), annak beállítása szerint kikapcsol vagy a felére csökkenti fényerejét. Amikor készülék éjszakai üzemmódra kapcsol, az egyéb üzemmód jelzőfények kialszanak.



- A hangulatvilágítás (LAMP) gombbal beállíthatja a készülék világítását éjszakai csendes üzemmódban. Ha megnyomja a lámpa gombját 2 másodpercre; a világítás aktív marad, az üzemmód kijelző pedig elalszik.

1. Nyomja meg a hangulatvilágítás (LAMP) gombot 2 másodpercre.
2. A BRIGHT jelzőfény bekapcsol.
3. A készülék 'sleep' (csendes éjszakai) üzemmódban használatos hangulat világításának beállítása megtörtént
4. Amikor a készülék éjszakai fényviszonyok között a 'sleep' (csendes éjszakai) üzemmódba kapcsol, a hangulatvilágítás automatikusan lekapcsol.

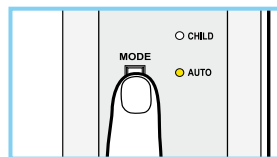
- Nyomja meg a hangulatvilágítás (LAMP) gombját újra két másodpercre; a BRIGHT jelzőfény kialszik.



1. Nyomja meg a hangulatvilágítás (LAMP) gombot 2 másodpercre.
2. A BRIGHT jelzőfény kialszik.
3. A készülék 'sleep' (csendes éjszakai) üzemmódban használatos hangulat világításának beállítása megtörtént
4. Amikor a készülék éjszakai fényviszonyok között a 'sleep' (csendes éjszakai) üzemmódba kapcsol, a hangulatvilágítás fényerőssége a felére csökken.

- A hangulatlámpa színt vált az éppen aktuális üzemmód szerint.

- Automata/manuális - kék
- Gyermek (Child): bíbor
- Periodikus (Rhythmic): kék – lila – bíbor – vörös



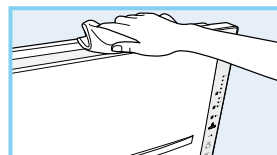
6. A KÉSZÜLÉK TISZTÍTÁSA



FIGYELEM! Tisztítás előtt minden esetben áramtalanítsa a készüléket!

✓ A készüléket tisztítása

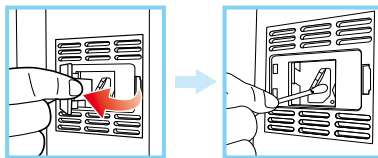
- A készülék borítását száraz, puha törlőkendővel tisztítsa. Szükség esetén nedves törlőkendővel is áttörölheti, de ne használjon súrolószereket!



✓ A részecskeérzékelő tisztítása

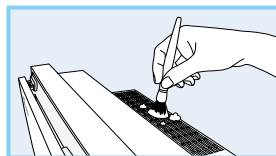
(2 havonta)

- Nyissa ki a részecskeérzékelő fedelét a készülék jobb oldalán. Használjon nedves fültisztító pálcikát, hogy megtisztítsa a szenzor lenszójét, majd törölje szárazra.



✓ A szellőzőnyílások tisztítása

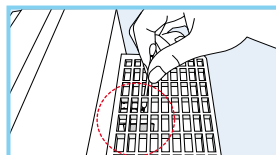
A szellőzőnyílásokat puha ecsettel tisztítsa. Ügyeljen rá, hogy az ecset ne essen a készülékbe!



✓ A negatív iongenerátor tisztítása

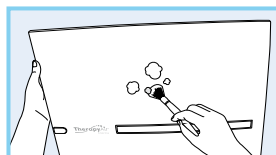
(2 havonta)

Használjon száraz fültisztító pálcikát, hogy eltávolítsa a felületen összegyűlt port. Ügyeljen rá, hogy a pálcika ne essen a készülékbe!



✓ A készülék előlapjának tisztítása

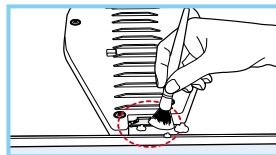
- Emelje le az előlapot a készülékről és száraz törölkendővel vagy puha ecsettel távolítsa el a port. Szükség esetén nedves törölkendővel is áttörölheti, de ne használjon súrolószert!



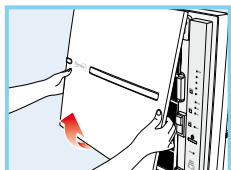
✓ A lencse tisztítása az előlap belső oldalán

(2 havonta)

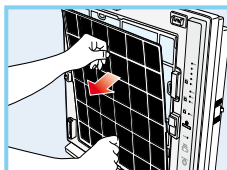
Emelje le az előlapot a készülékről és használjon száraz rongyot, puha kefét vagy fültisztító pálcikát, hogy portalanítsa a hangulatlámpát az előlap belső oldalán. Szükség esetén nedves törölkendővel is áttörölheti, de ne használjon súrolószert!



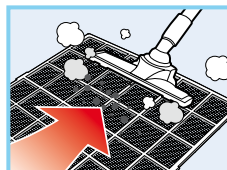
Az elektrosztatikus előszűrő tisztítása (2–4 hetente)



1.



2.







3.

1. Az alsó részénél fogva emelje le az előlapot a készülékről.
2. A fogantyújánál fogva húzza ki a szűrőt.
3. Gőztisztító készülékkel tisztítsa meg a szűrőt.
4. Teljesen hagyja kiszáradni a szűrőt, mielőtt visszahelyezi a szűrőházba. Helyezze vissza a szűrőházat a készülékbe. Ügyeljen arra, hogy a szűrőt pontosan illessze a szűrőházba.

7. A SZŪRŐK CSERÉJE

Az alábbi szűrők rendszeres cseréjére szorulnak.

A Therapy Air szűrőkészlet (cikkszám: PWC-570-49) tartalma:

	SZŪRŐ	MENNYISÉG	CSERE-PERIÓDUS*	SZÜKSÉGES LÉPÉS
	Antibakteriális szűrő (középszűrő)	2 db	6 havonta	Csere
	HEPA/RedHEPA szűrő**	1 db	12 havonta	Csere
	Antiallergén szűrő (ezüst allergiapajzs)	1 db	12 havonta	Csere
	Aktív szén szagtalanító szűrő	1 db	12 havonta	Csere

*Napi 24 órás üzemeltetés esetén, automata üzemmódot alkalmazva.

**A 2022. szeptember 15. után vásárolt PWC-570-49 szűrőszettek már a RedHEPA szűrőt tartalmazzák.



Az **antisztatikus szűrőt** (elektrosztatikus előszűrő) **2-4 hetente tisztítani kell.** Kérjük, a tisztítást végezze a „6. A KÉSZÜLEK TISZTÍTÁSA” c. fejezet „Az elektrosztatikus előszűrő tisztítása” c. részében leírtak szerint.



A készülék tisztítása és a szűrők cseréje előtt mindig húzza ki a készülék csatlakozóját a hálózati aljzatból.



A szűrőcserék gyakorisága az adott helyiség levegőjének szennyezettségétől függ.

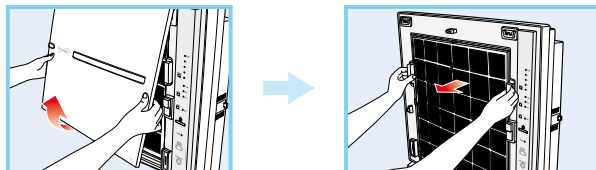


A szűrőházat a készülékbe történő visszahelyezéskor először a készülék aljánál rögzítse, majd felül is illessze a helyére.

A szűrőket a következő sorrendben kell a helyükre illeszteni:

Elektrosztatikus előszűrő – antibakteriális szűrő (középszűrő) – RedHEPA szűrő – ezüst allergiapajzs – aktív szenes szagtalanító szűrő.

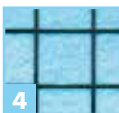
1. Emelje ki az előlap alját, majd emelje le a készülékről. Vegye ki a szűrőházat.




2. Nyissa ki a szűrőházat és cserélje ki az elhasznált szűrőket.

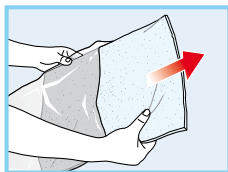


Mielőtt behelyezné a szűrőket, távolítsa el róluk a műanyag csomagolást.



A.  **FIGYELEM!** Az antibakteriális középszűrőt 6 havonta kell cserélni az adott helyiség levegőjének szennyezettségétől függően.

Beillesztés előtt távolítsa el a csomagolást a szűrőről. Az új szűrőt illessze a szűrőházba. Cserélje ki a középszűrőt a szűrőházban, majd tegye vissza az előlapot.



B. A HEPA vagy RedHEPA szűrő cseréje

Távolítsa el a csomagolóanyagot az új RedHEPA szűrőről, majd illessze az új szűrőt a szűrőházba.



C. Az ezüst allergiapajzs cseréje

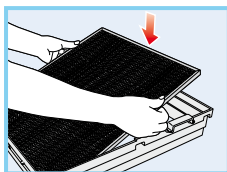
Távolítsa el a csomagolóanyagot az új antiallergén szűrőről, majd illessze az új szűrőt a szűrőházba. A szűrőt úgy illessze a helyére, hogy a szövetborítású oldala nézzen a készülék hátlapja felé.



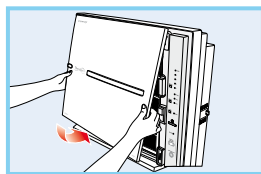
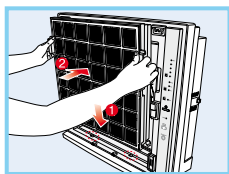
D. Az aktív szénes szagtalanító szűrő cseréje

Távolítsa el a csomagolóanyagot az új szűrőről, majd illessze az új szűrőt a szűrőházba. Tegye vissza a szűrőházat a készülékbe, majd illessze a helyére a készülék előlapját.

3. Illessze az új szűrőket a szűrőházba.



4. Először a készülék aljánál illessze be a keretet, utána pedig fölül. Végül tegye vissza az előlapot a készülékre.



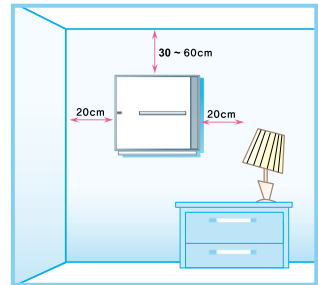
8. A KÉSZÜLÉK FALRA RÖGZÍTÉSE

Függesztve is elhelyezhető készülék (opcionális elhelyezési mód)

Ha Therapy Air iOn készülékét a falra szeretné rögzíteni, ügyeljen arra, hogy a készülék megfelelő távolságra legyen a falaktól és a plafontól (ld. a lenti ábrát). A rögzítéshez használja a készülékhez opcionálisan megvásárolható fali tartókonzolt (cikkszám: PWC-570-44). A megfelelő rögzítés érdekében húzza meg a csavarokat az akasztóhorgon.

Figyelem:

- Ha a készüléket a falra rögzíti, a környező falak és a plafon foltossá válhatnak, mivel a készülék által kibocsátott negatív ionok mágneses vonzást gyakorolnak a porrészecskékre.
- A szűrők cseréjekor ügyeljen arra, hogy ne ejtse le a készülék előlapját vagy a szűrőházat.
- Legyen óvatos a készülék elektromos kábelével, ne húzza.



9. TECHNIKAI ADATOK

Termék neve	Therapy Air iOn
Cikkszám	PWC-570
Gyártó	Home Art and Sales Service, Sihlegsstrasse 23, 8832 Wollerau, Svájc
Származási ország	Dél-Korea
Hálózati feszültség	220–240 V, 50 Hz
Energiafogyasztás	47 W
Zajszint	Max. 60 dBA
Negatív ion generálás	1.236.000 ion / cm ³
Levegőáramlás	6,05 m ³ / perc 363,3 m ³ / óra
CADR (levegőtisztítási teljesítmény) füst esetén	4,37 m ³ / perc
CADR (levegőtisztítási teljesítmény) por esetén	4,75 m ³ / perc
CADR (levegőtisztítási teljesítmény) pollenek esetén	5,05 m ³ / perc
Ajánlott helyiségméret	26 m ² (5 teljes légcsere óránként) 130 m ² (1 teljes légcsere óránként)
Ózongenerálás	<0,002ppm
Gázeltávolítási hatékonyság	NH ₃ – 91%, CH ₃ CHO – 95%, CH ₃ COOH – 99.9%
Szűrési hatékonyság	99,97%
Szagtelenítési hatékonyság	85%
Méreték (szélesség X mélység X magasság)	544 x 181 x 510 mm
Súly	8,8 kg

9.1 A készüléken található jelzések



Megfelelőségi jelzés



Védelem az elektromos áramütés ellen – II. Osztály



A készülék kizárólag beltéri használatra szolgál



WEEE – élettartama végén a készüléket az elektronikai hulladékok gyűjtésére kijelölt gyűjtőhelyeken kell leadni



Green dot jelzés – a kartoncsomagolást szelektíven kell gyűjteni



A készüléket óvja a nedvességtől

10. HIBAKERESÉS

Ha a készülék működtetése során problémák merülnek fel, győződjön meg arról, hogy helyesen követte a használati utasítást. Mielőtt segítséget kérne a Zepter szervizközponttól, ellenőrizze a következőket:

HIBA	A HIBA EREDETE	JAVASLAT
A készülék nem keringeti a levegőt.	<ul style="list-style-type: none"> Rá van csatlakoztatva a készülék a hálózatra? Világítanak a jelzőfények a kijelzőpanelen? Áram alatt van a készülék? 	<ul style="list-style-type: none"> Csatlakoztassa a készüléket egy 220–240V-os konnektorra. Nyomja meg a bekapcsoló és az üzemmód választó gombot. Amikor újra áram alá kerül a hálózat, kapcsolja be a készüléket.
A légkeverési sebesség nem állítható.	<ul style="list-style-type: none"> Automata (Auto) üzemmódba kapcsolta a készüléket? Sötét van a szobában? 	<ul style="list-style-type: none"> Légkeveretési sebességet nem választhatunk automata üzemmódban, csak manuális üzemmódban. Légkeveretési sebességet nem választhatunk éjszakai üzemmódban, csak manuális üzemmódban.
A részecske érzékelő jelzőfénye nem működik.	<ul style="list-style-type: none"> Beszennyeződött az érzékelő? Folyamatosan „szennyezett” jelzést ad? Folyamatosan „tisztá” jelzést ad? 	<ul style="list-style-type: none"> Tisztítsa meg a lencsét (ld. 6. fejezet). Csökkentse az érzékenységet (ld. 5. fejezet). Növelje az érzékenységet (ld. 5. fejezet).
A légcserese sebessége túl alacsony.	<ul style="list-style-type: none"> Kitisztította vagy kicserélte a szűrőket? 	<ul style="list-style-type: none"> Nézze meg a tisztítási és szűrőcsere táblázatát.
A készülék kellemetlen szagot áraszt.	<ul style="list-style-type: none"> Kitisztította vagy kicserélte a szűrőket? 	<ul style="list-style-type: none"> Nézze meg a tisztítási és szűrőcsere táblázatát.
A részecske érzékelő jelzőfénye villog.	<ul style="list-style-type: none"> Hívja a szakszervizt. 	
Egyéb problémák	<ul style="list-style-type: none"> Áramtalanítsa a készüléket és hívja a szakszervizt. 	

Ha a hibajelenség a fentiek kipróbálása után is fennáll, kérjük, hívja a Zepter szervizközpontot.

11. MEGFELELŐSÉGI NYILATKOZAT

CE A Therapy Air iOn készülék rendelkezik a CE jelöléssel és megfelel minden vonatkozó és hatályos szabvány, irányelv, illetve törvény előírásainak.

JÓTÁLLÁS

A Zepter International Ungarn Kft. tájékoztatja a tisztelt Vásárlót, hogy a PWC-570 cikkszámú, Therapy Air iOn légtisztító készülékre a Zepter a vásárlás napjától számított, törvényből eredő **három (3) év kötelező jótállás**on felül, szintén a vásárlás napjától számítottan **hét (7) év korlátozott gyártói jótállást** vállal a készülék legfontosabb alkatrészeire.

A jótállás általános feltételei:

- A készüléket a Zepter International Ungarn Kft. által kiállított számlával igazoltan, a Zepter International Ungarn Kft. megbízott értékesítőjétől, illetve a Zepter International Ungarn Kft. szervizében, bemutatótermeiben vagy webáruházában vásárolták
- A vásárló a gyártó ajánlásainak (a termékhez mellékelts használati és kezelési útmutató) megfelelő időközönként kicseréli a készülék szűrőit, és a készüléket kizárólag eredeti Zepter szűrőkkel használja, melyeket a PWC-570-49 szűrőszett részeként vásárolhat meg a Zepter International Ungarn Kft. szervizében, bemutatótermeiben vagy webáruházában
- A szűrő cserék megtörténtét a vásárló a PWC-570-49 cikkszámú szűrő szett megvásárlásakor a Zepter által, a nevére kiállított számlákkal igazolja

Amennyiben a vásárlás napjától számított **három (3) év kötelező jótállás** ideje alatt a készülék anyag- vagy gyártásihiba következtében hibásnak bizonyul, a ZEPTER Ungarn Kft. Szerviz és Termékreklamációs Osztálya a jelen jótállási tájékoztatóban részletezett feltételek teljesülésének ellenőrzése mellett, munka- és anyagköltség felszámítása nélkül megjavítja vagy kicseréli annak hibás részeit.

Amennyiben a vásárlás napjától számított **hét (7) év korlátozott gyártói jótállás** ideje alatt a készülék alábbi, legfontosabb alkatrészei anyag- vagy gyártásihiba következtében hibásnak bizonyulnak, azokat a ZEPTER Ungarn Kft. Szerviz és Termékreklamációs Osztálya a jelen garancialevélben részletezett feltételek teljesülésének ellenőrzése mellett munka- és anyagköltség felszámítása nélkül kicseréli azokat. **A korlátozott gyártói jótállás hatálya alá tartozó alkatrészek:**

- motor
- elektromos vezérlőegység

A jótállás nem terjed ki az alábbiakra:

- a nem rendeltetésszerű, a használati útmutatóban foglaltaknak nem megfelelő használat

- Időszakos szűrőcserék és az ezek során felhasznált szűrők és a PWC-570-49 cikkszámú szűrő készlet
- Átlagos, hétköznapi használatból eredő kopás vagy elhasználódás
- A termék nem megfelelő vagy nem rendeltetésszerű (nem beltéri légtisztításra történő) használatából és tárolásából eredő meghibásodások és sérülések
- Illetéktelen személy által a készüléken végzett javítás, karbantartás, szervizelés, átalakítás, módosítás, továbbá nem gyári alkatrészek beépítése.
- Nem hivatalos szerviz (azaz nem a Zepter márkaszerviz) által végzett javításból és/vagy karbantartásból eredő hibák
- Balesetek, vis maior helyzetek, illetve bármilyen körülmény, amely a Zepter International irányításán kívül esik, beleértve a villám-, a víz- és a tűzkárokat, valamint a zavargásokat és természeti csapásokat.

A jótállás egyéb feltételei:

- A vásárlók a jótállási igényüket kizárólag a hivatalosan kijelölt Zepter Szerviz és Termékreklamáció Osztályon (1138, Budapest, Váci út 191., szerviz@zepter.hu, +36 1 437 6633/2-es mellék) jelenthetik be.
- A Zepter International Ungarn Kft. forgalmazó fenntartja a jogot, hogy abban az esetben, ha jelen vállalt jótállás időtartamán belül a termék gyártója új típusú Therapy Air iOn készülék forgalmazását vezet be, és más módon nem tudja a vállalt jótállást teljesíteni, az aktuális termékportfólióban elérhető másik hasonló készülékre cserélje ki.

Tájékoztatjuk, hogy a 151/2003. (IX.22.) Korm. rendelet 1. § (4) bekezdése szerint a gyártó által vállalt garanciából eredő jogok az Önnel kötött szerződésünk teljesítésének időpontjában szállnak át Önre, mint vevőre.

A gyártó által vállalt garancia nem érinti a vevőnek a jogszabályból eredő jogait, így a 151/2003. (IX.22.) Korm. rendelet szerinti 1 év időtartamú kötelező jótállást, valamint a Ptk. szerinti szavatossági jogokat.





www.zepter.hu